

Handleiding:

E-mail Handleiding Thunderbird (Mozilla)

Versie: 1.2
Gewijzigd:18-11-2011

incomad

Incomad te Reeuwijk: een duidelijk zaak. Voor websitebouw, webdesign, websiteontwerp, webhosting, internetdiensten, computers, laptops, homeserver, kleine netwerken en IT onderhoud kunt u bij ons terecht.

<http://www.incomad.nl/>

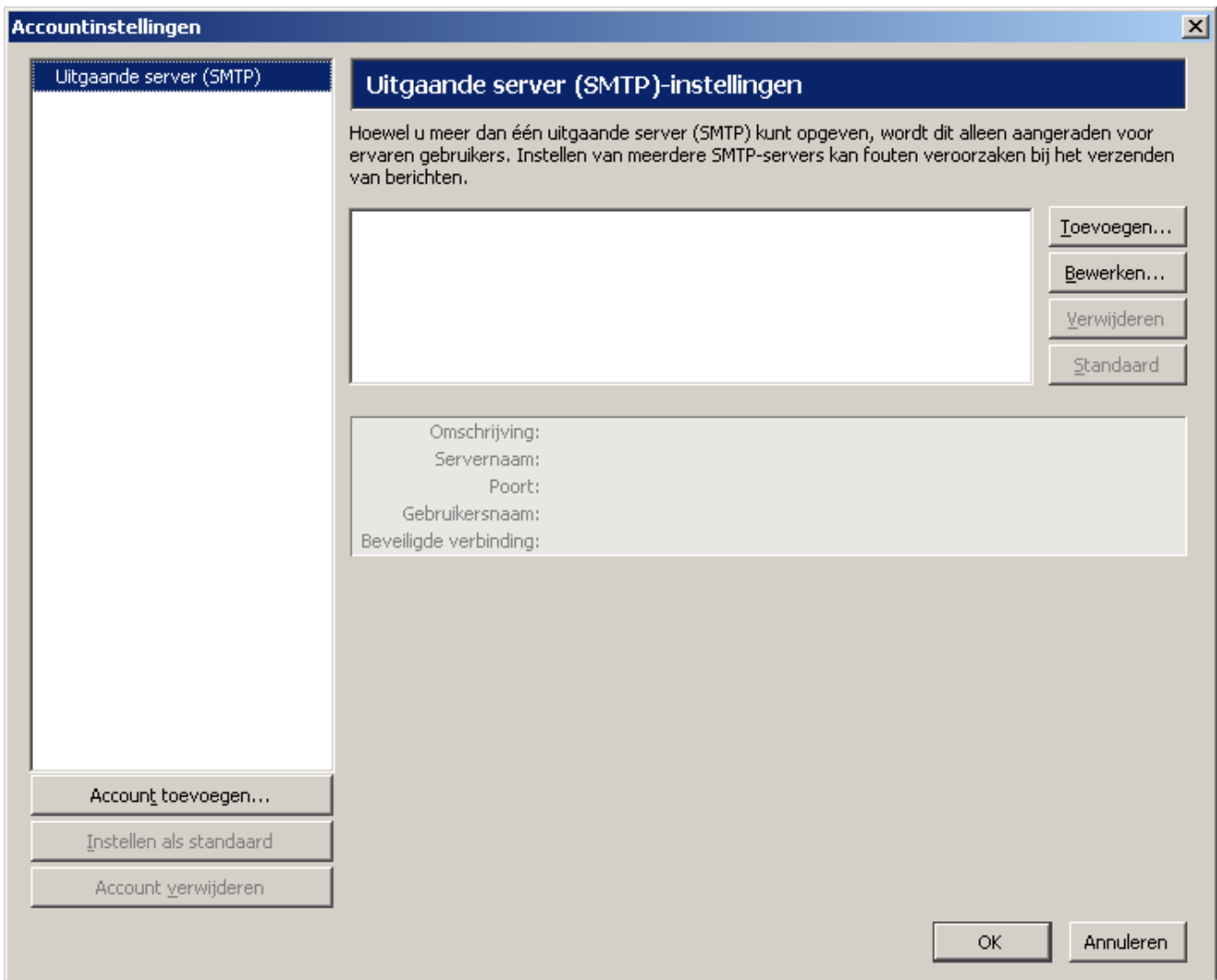
Rendiermos 6
2811 GV Reeuwijk
T: 0182 394588

Stap 1 - Mozilla Thunderbird

Als eerst dient u **Thunderbird** op te starten, in deze handleiding zijn wij uitgegaan van een Nederlandse versie van Mozilla Thunderbird. Als u nog niet over **Thunderbird** beschikt kunt u deze downloaden vanaf: <http://www.mozilla-europe.org/nl/products/thunderbird/>

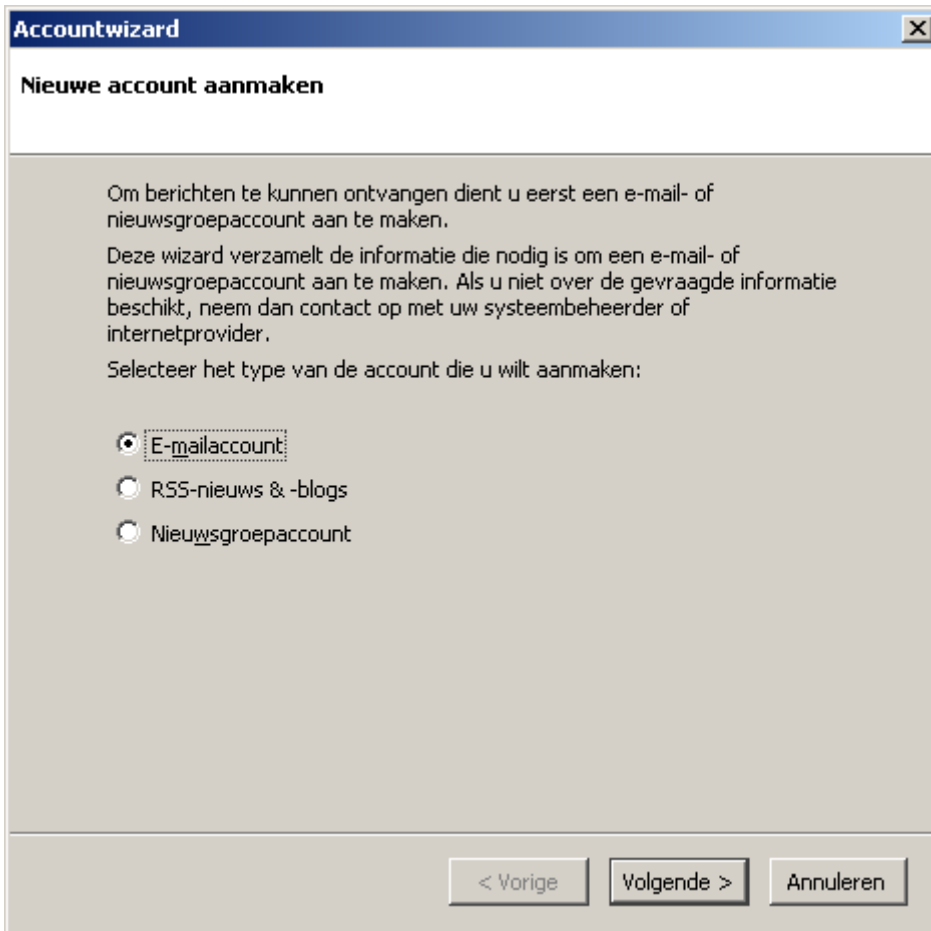
Stap 2 - Overzicht mailaccounts

Om uw e-mail account in te stellen moet u na het opstarten van Mozilla Thunderbird in de menubalk kiezen voor de optie **Extra**. Uit het opkomende pulldown menu kiest u **Accountinstellingen**.



figuur 1: overzicht mailaccounts

In dit overzicht ziet u de eventuele mail accounts die al geïnstalleerd zijn, in deze handleiding gaan wij uit van een schone situatie zonder bestaande mailaccounts. U klikt op `Account toevoegen`



figuur 2: Type account selecteren

Vervolgens kiest u voor **'E-mailaccount'** en drukt u op **Volgende**.

Stap 3 - Nieuw account aanmaken

Accountwizard [X]

Identiteit

Elke account heeft zijn eigen identiteit. Dit is de informatie die anderen zien als ze een bericht van u ontvangen.

Voer de naam in die u wilt gebruiken in het "Van"-veld van uw uitgaande berichten (bijvoorbeeld "Jan Smit").

Uw naam:

Voer uw e-mailadres in. Dit is het adres dat anderen gebruiken om u e-mail te sturen (bijvoorbeeld "gebruiker@voorbeeld.net").

E-mailadres:

< Vorige Volgende > Annuleren

figuur 3: invoeren naam en e-mail adres

Uw naam: Is de naam die de persoon die de e-mail ontvangt ziet als afzender.

E-mailadres: Is het te gebruiken e-mailadres als voorbeeld wordt hier gehandteerd jan@jansen.nl

Druk op **Volgende**.

Stap 4 - Server kiezen

Accountwizard

Serverinformatie

Selecteer het type van uw inkomende e-mailserver.

POP IMAP

Voer de naam in van uw inkomende server (bijvoorbeeld "mail.voorbeeld.net").

Inkomende server:

Wink deze optie uit om e-mail voor deze account op te slaan in zijn eigen directory. Dat zal van deze account een top-levelaccount maken. Anders zal hij deel uitmaken van het globale Postvak IN onder Lokale mappen.

Globale Postvak IN gebruiken (e-mail opslaan onder Lokale mappen)

Voer de naam in van uw uitgaande server (SMTP) (bijvoorbeeld "smtp.example.net").

Uitgaande server:

< Vorige Volgende > Annuleren

figuur 4: de mailservers

In dit scherm dient u de mailservers in te voeren. De **Inkomende server** is de server waar de voor u bestemde mail op binnenkomt en waar u dus een connectie / verbinding mee moet maken om uw mail op te halen naar uw PC.

Deze server is altijd mail.DOMEINNAAM.nl in dit geval is de domeinnaam jansen.nl hier moet u dus de domeinnaam invullen die u heeft geregistreerd.

De **Uitgaande server** is de server die uw e-mail verstuurd. Deze server is altijd een server van uw Internet Provider, wanneer u bijvoorbeeld inbeld of ADSL/kabel internet heeft via de provider XS4all dan is uw SMTP server smtp.xs4all.nl dit is provider afhankelijk en meestal te vinden op de website van de provider zelf.

Druk op **Volgende**.

Stap 5 - Inlog gegevens invoeren

Accountwizard

Gebruikersnamen

Voer de inkomende gebruikersnaam in die u van uw e-mailprovider hebt gekregen (bijvoorbeeld "jsmit").

Inkomende gebruikersnaam:

Voer de uitgaande gebruikersnaam in die u van uw e-mailprovider hebt gekregen (dit is meestal dezelfde als uw inkomende gebruikersnaam).

Uitgaande gebruikersnaam:

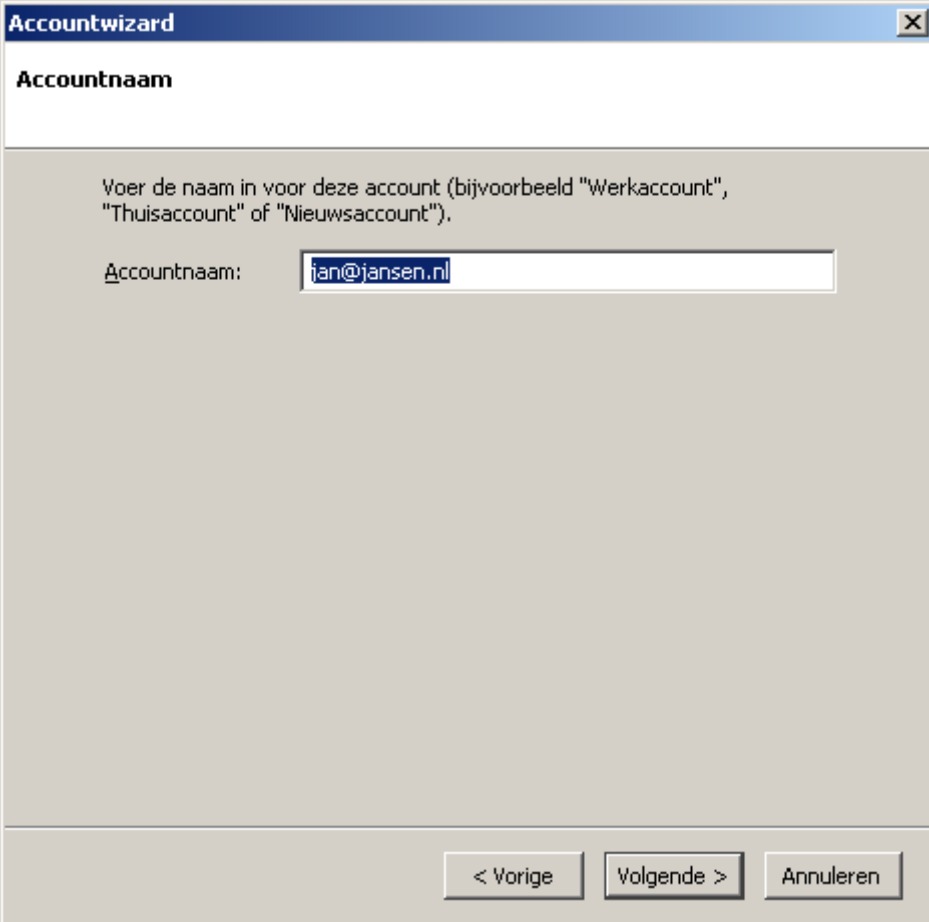
< Vorige Volgende > Annuleren

figuur 5: inloginformatie

In dit scherm vult u bij '**Inkomende gebruikersnaam**' de naam in die u heeft gekregen, dit is meestal hetzelfde als uw e-mail adres.

De 'Uitgaande gebruikersnaam' is afhankelijk van de SMTP server van uw provider, bij vele providers is deze gewoon leeg.

Stap 6 - Accountnaam



Accountwizard

Accountnaam

Voer de naam in voor deze account (bijvoorbeeld "Werkaccount", "Thuisaccount" of "Nieuwsaccount").

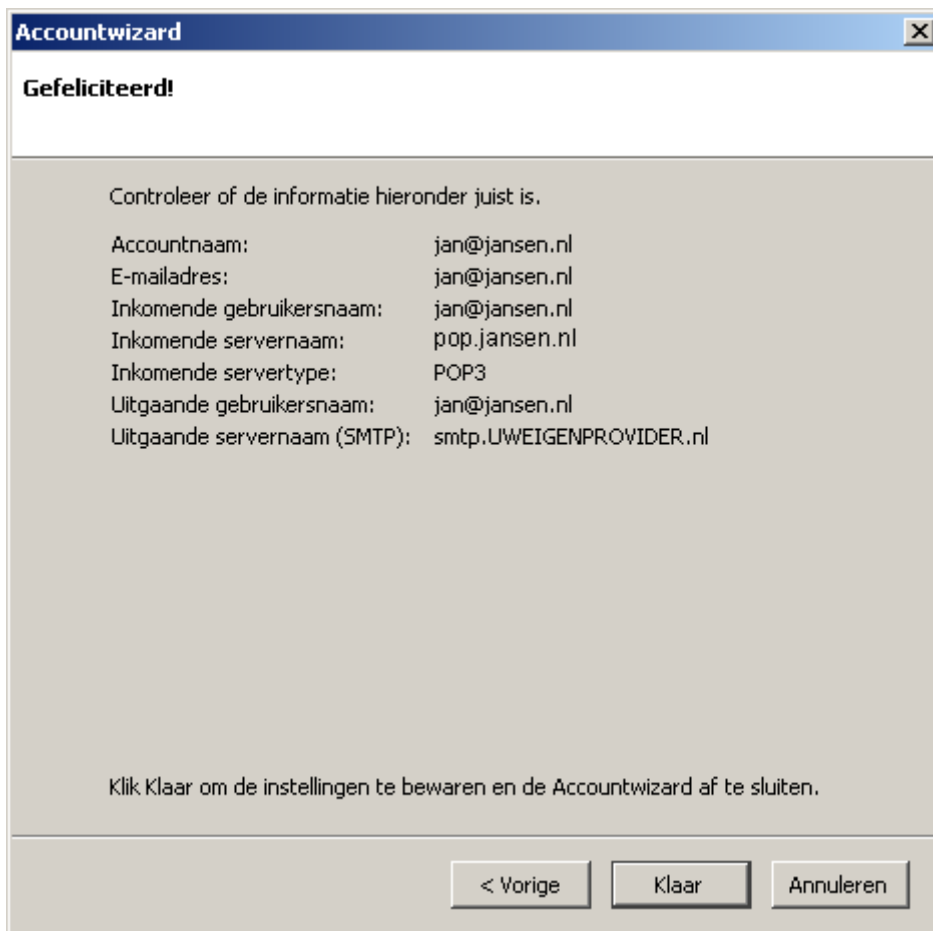
Accountnaam:

< Vorige Volgende > Annuleren

figuur 6:accountnaam

Druk u in bovenstaand venster op **Volgende**.

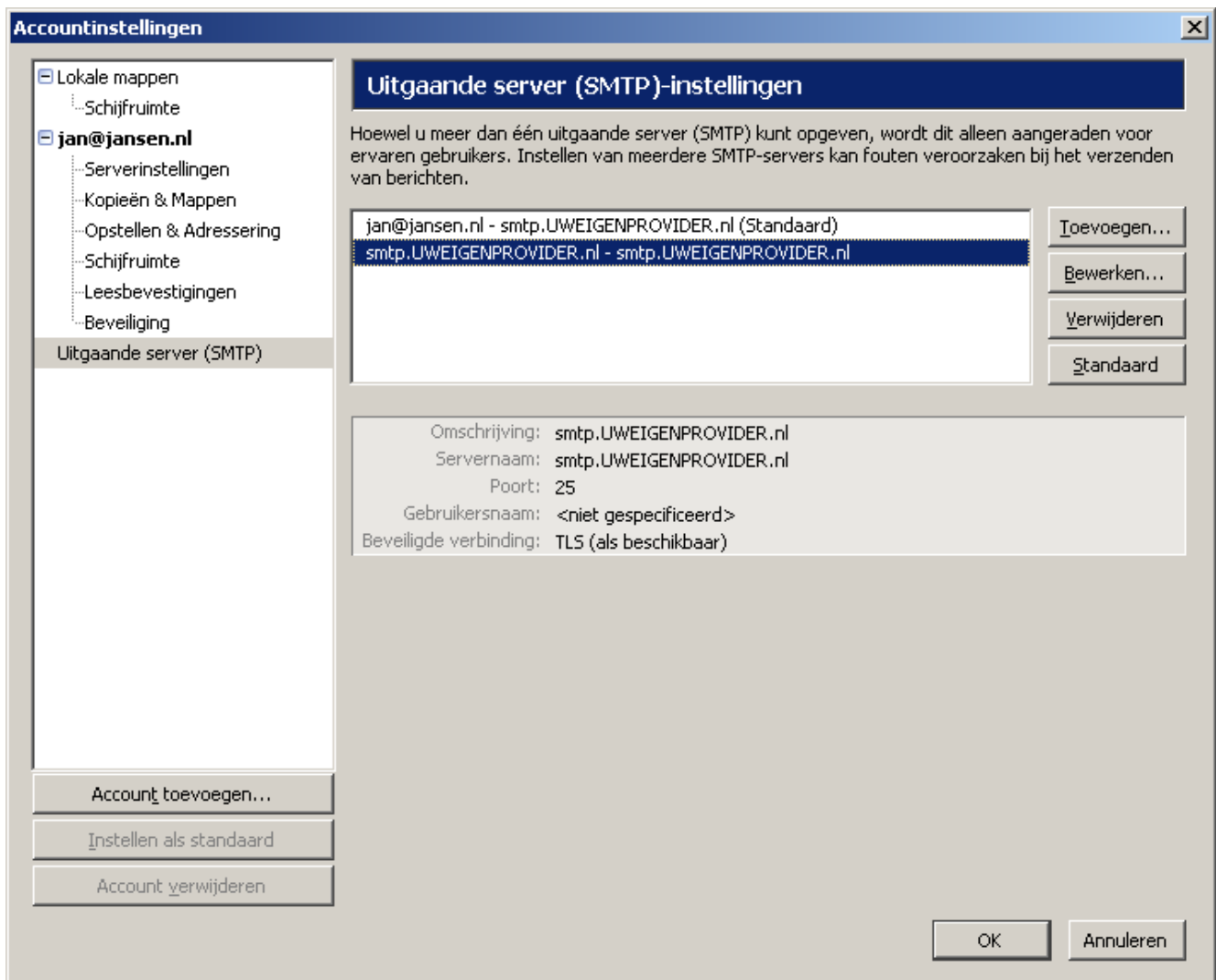
Stap 7 - Afronding



figuur 7: accountwizard

Indien alle bovenstaande gegevens kloppen kunt u drukken op de knop **Klaar**.

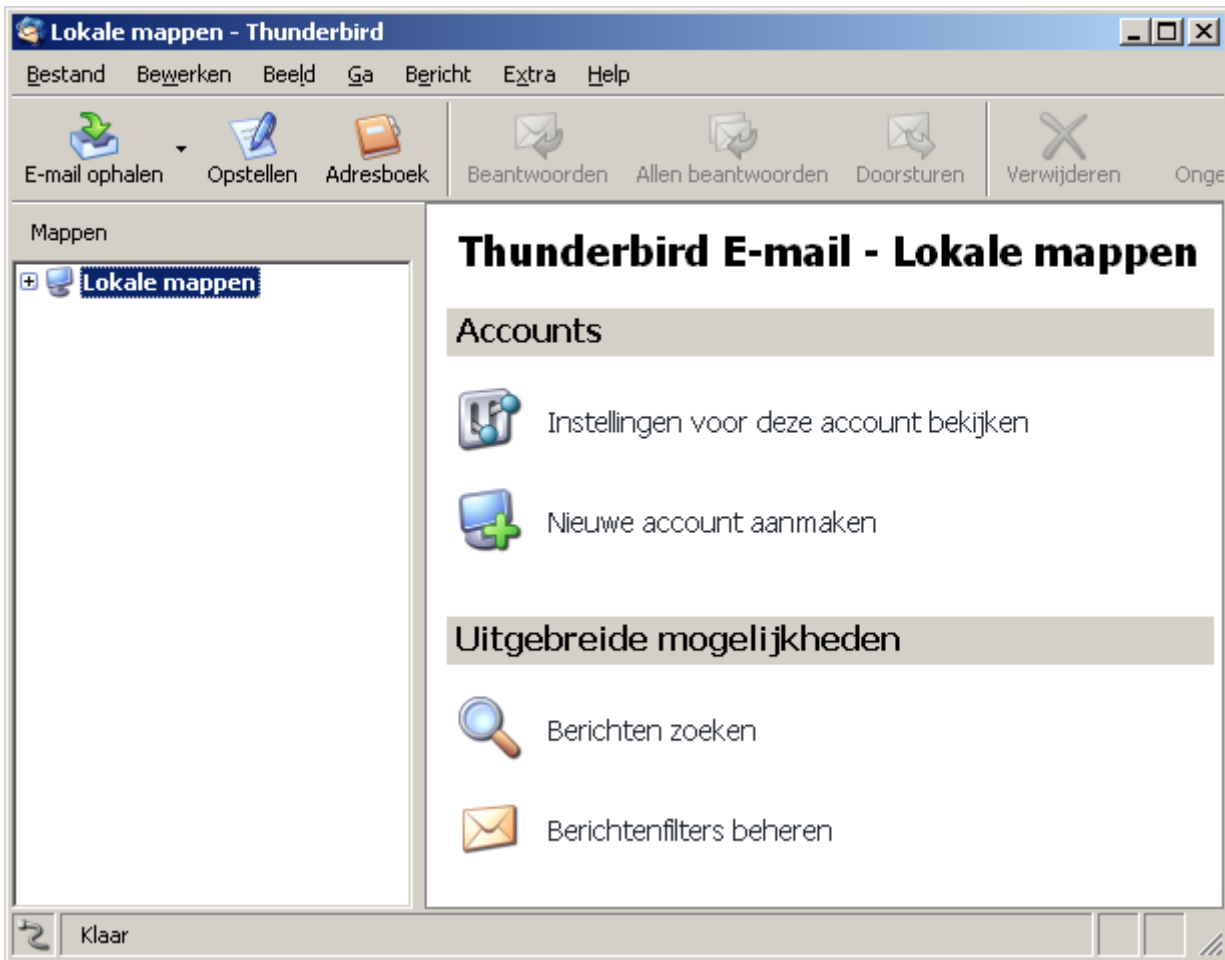
Stap 8 - Accountinstellingen



figuur 8: Accountinstellingen

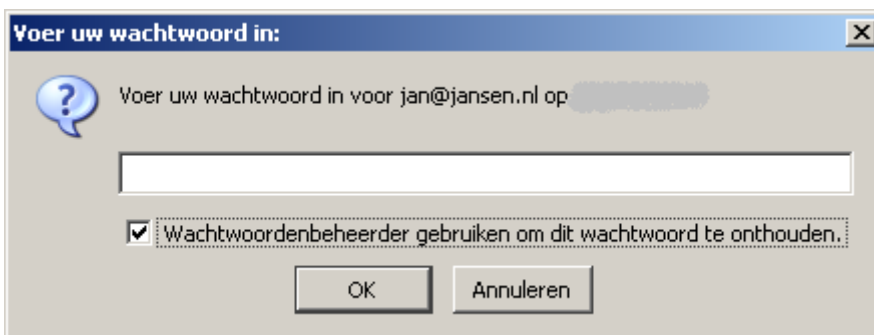
Druk hier op **OK**.

Stap 9 - E-mail ophalen



figuur 9: Thunderbird hoofdscherm

Druk nu op de knop 'E-mail ophalen', vervolgens vraagt **Thunderbird** u om het wachtwoord ,en het is aan te raden om deze te laten onthouden.



figuur 10: Wachtwoord onthoud venster

U bent nu klaar met het configureren van uw Thunderbird.

Succes!