

Handleiding:

E-mail Windows Live Mail

Versie: 1.2
Gewijzigd: 18-11-2011

incomad

Incomad te Reeuwijk: een duidelijk zaak. Voor websitebouw, webdesign, websiteontwerp, webhosting, internetdiensten, computers, laptops, homeserver, kleine netwerken en IT onderhoud kunt u bij ons terecht.

<http://www.incomad.nl/>

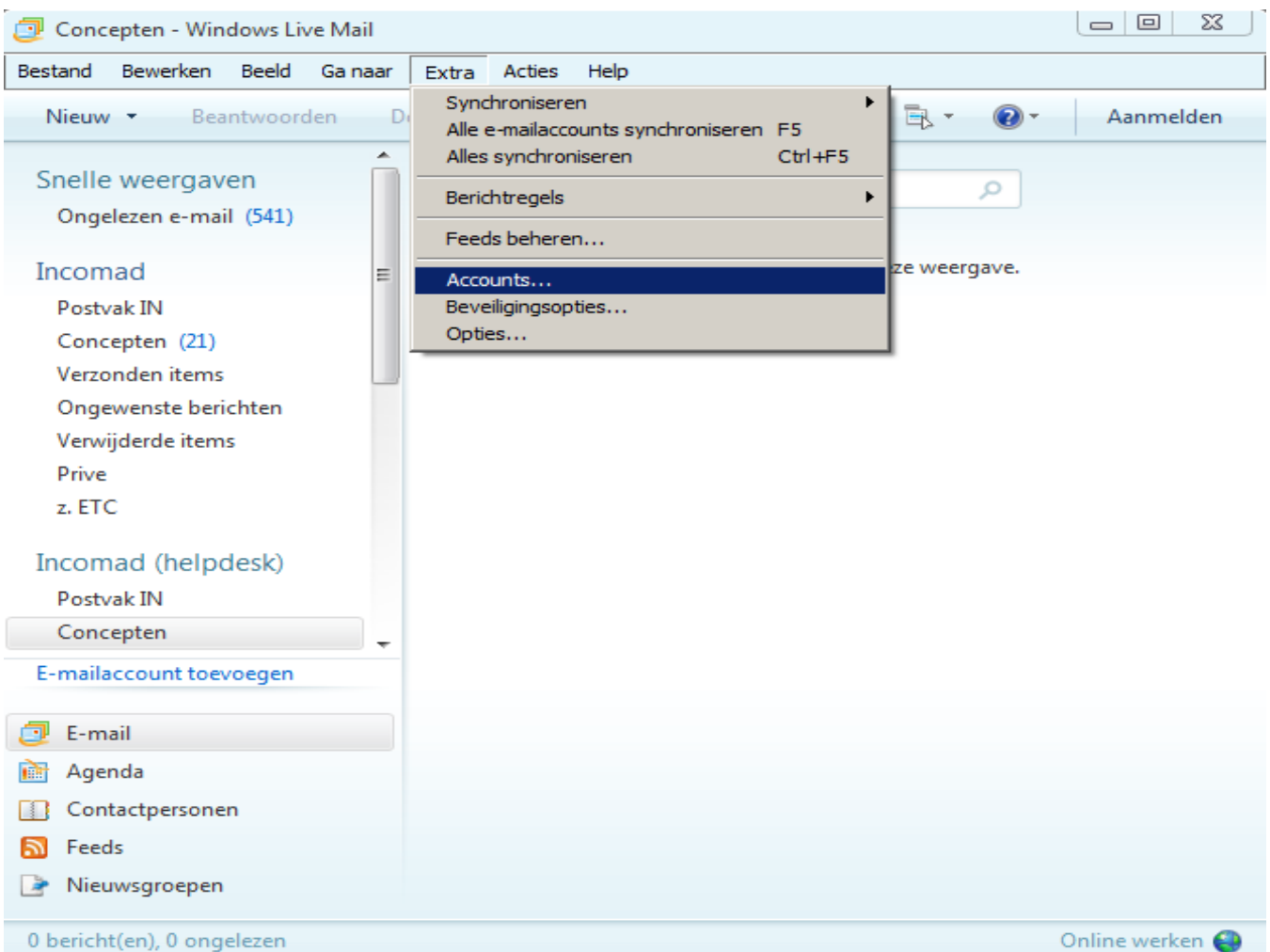
Rendiermos 6
2811 GV Reeuwijk
T: 0182 394588

Stap 1 – Windows Live Mail opstarten

Als eerst dient u **Windows Live Mail (WLM)** op te starten, in deze handleiding zijn wij uitgegaan van een Nederlandse versie van WLM.

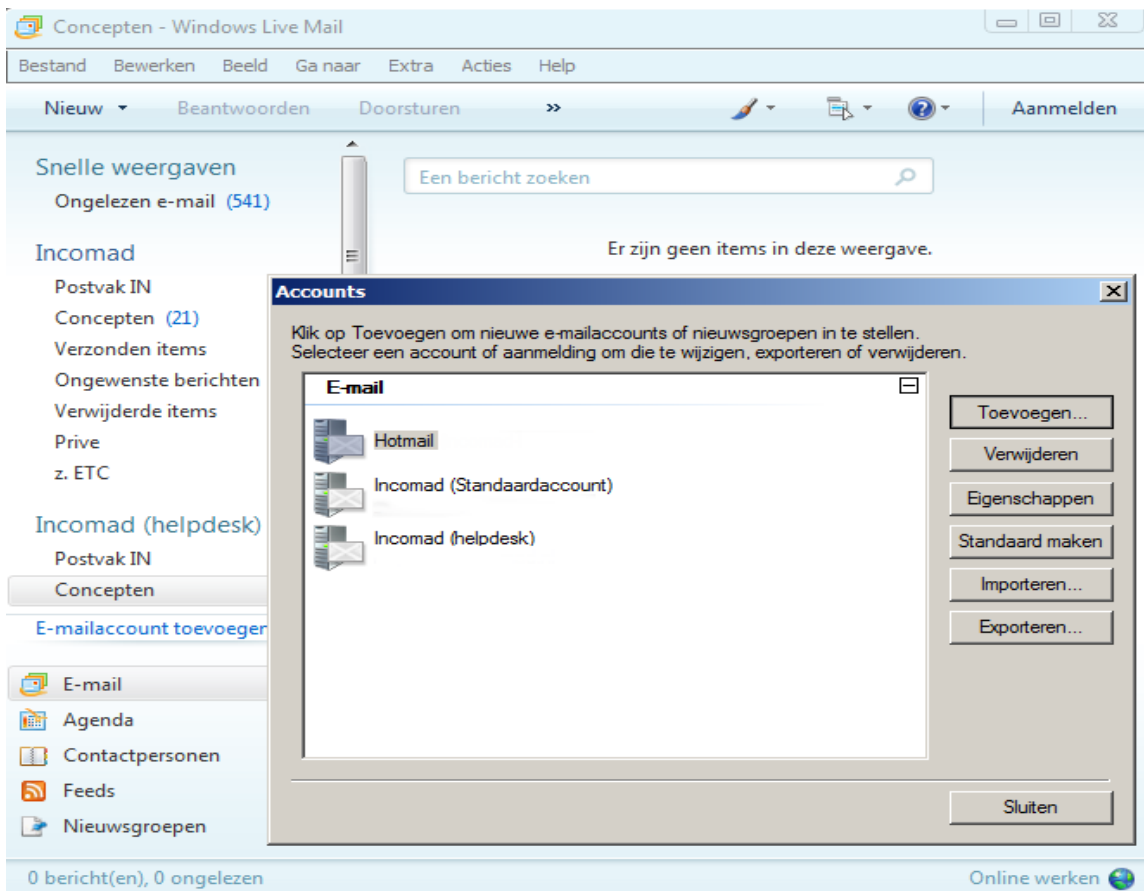
Stap 2 - Overzicht mailaccounts

Om uw e-mail account in te stellen moet u na het opstarten van WLM in de menubalk kiezen voor de optie Extra. Uit het opkomende pulldown menu kiest u **Accounts**.



figuur 1: selecteer optie "extra", vervolgens op accounts klikken.

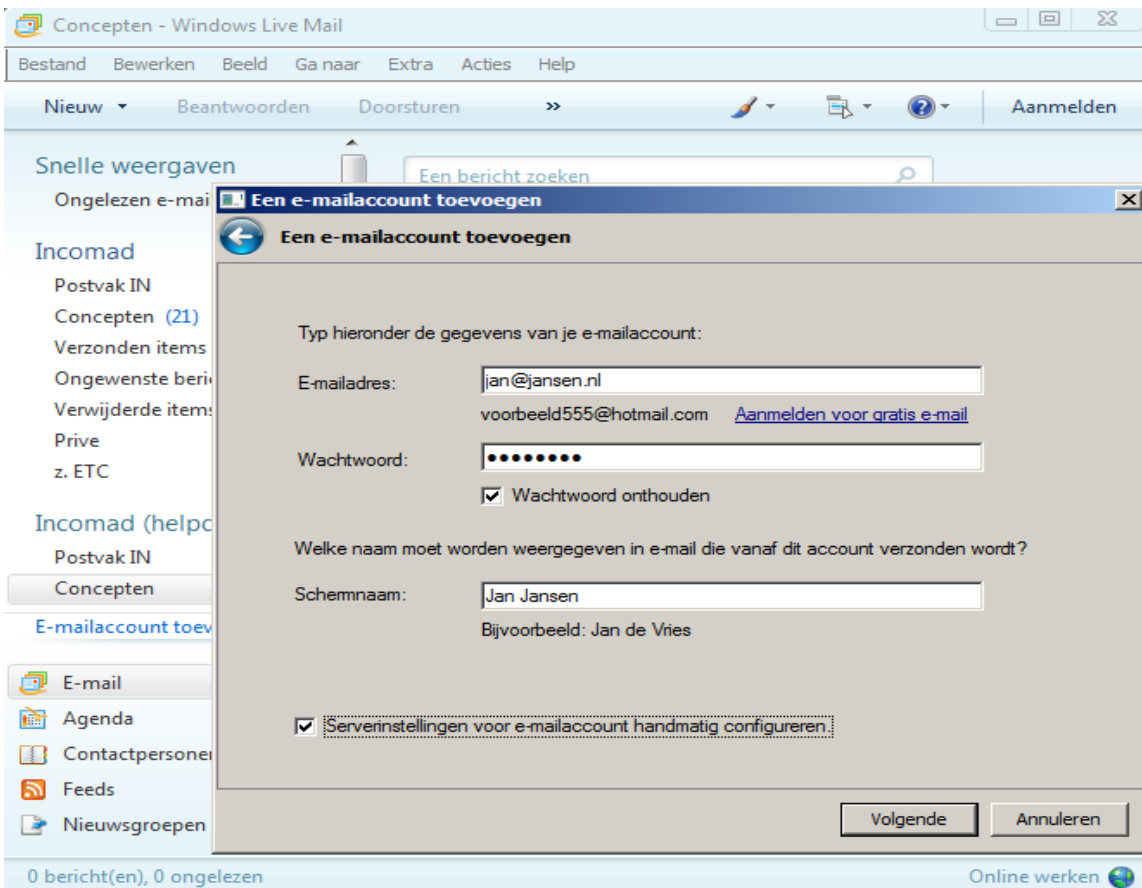
Stap 3 - Nieuw account aanmaken



figuur 2: een nieuw account aanmaken

Hierna klikt u op 'Toevoegen', selecteer 'E-mailaccount' en klik daarna op **Volgende**.

Stap 4 – E-mail gegevens invoeren

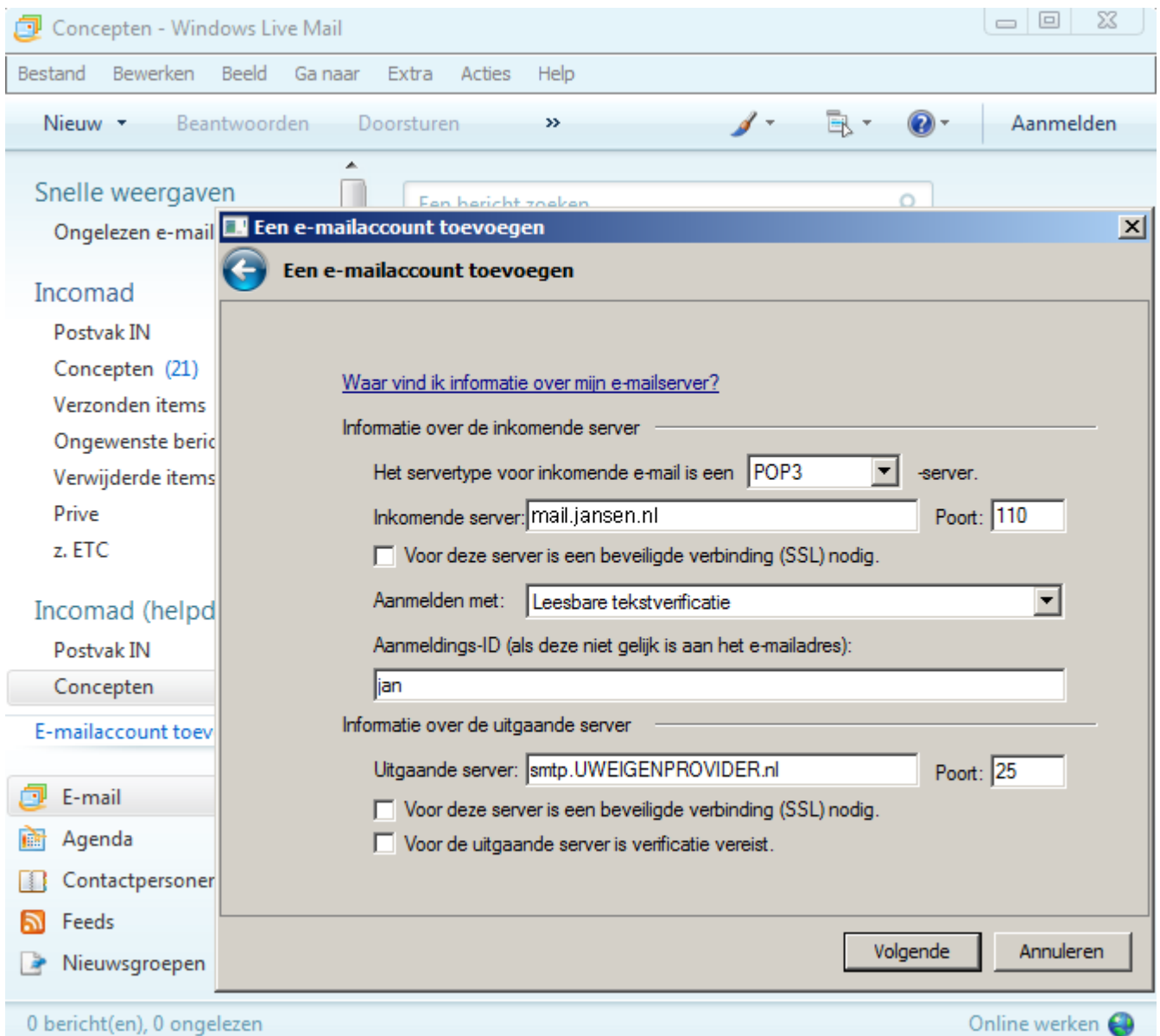


figuur 3: inloginformatie

Hier kunt u al uw gegevens invullen, uw ‘**E-mailadres**’ is het te gebruiken e-mailadres, als voorbeeld wordt hier gehandteerd jan@jansen.nl. Bij wachtwoord vult u uw wachtwoord in welke u van ons heeft gehad. ‘**Schermnaam**’, is de naam die de persoon die de e-mail ontvangt ziet als afzender.

Vink ‘**Serverinstellingen voor e-mailaccount handmatig configureren**’ aan en klik daarna op **Volgende**.

Stap 5 - Server kiezen



figuur 4: serverconfiguratie

Onze servers werken met zogenaamde POP3 accounts, in het scherm kiezen we dus ‘**POP3 server**’.

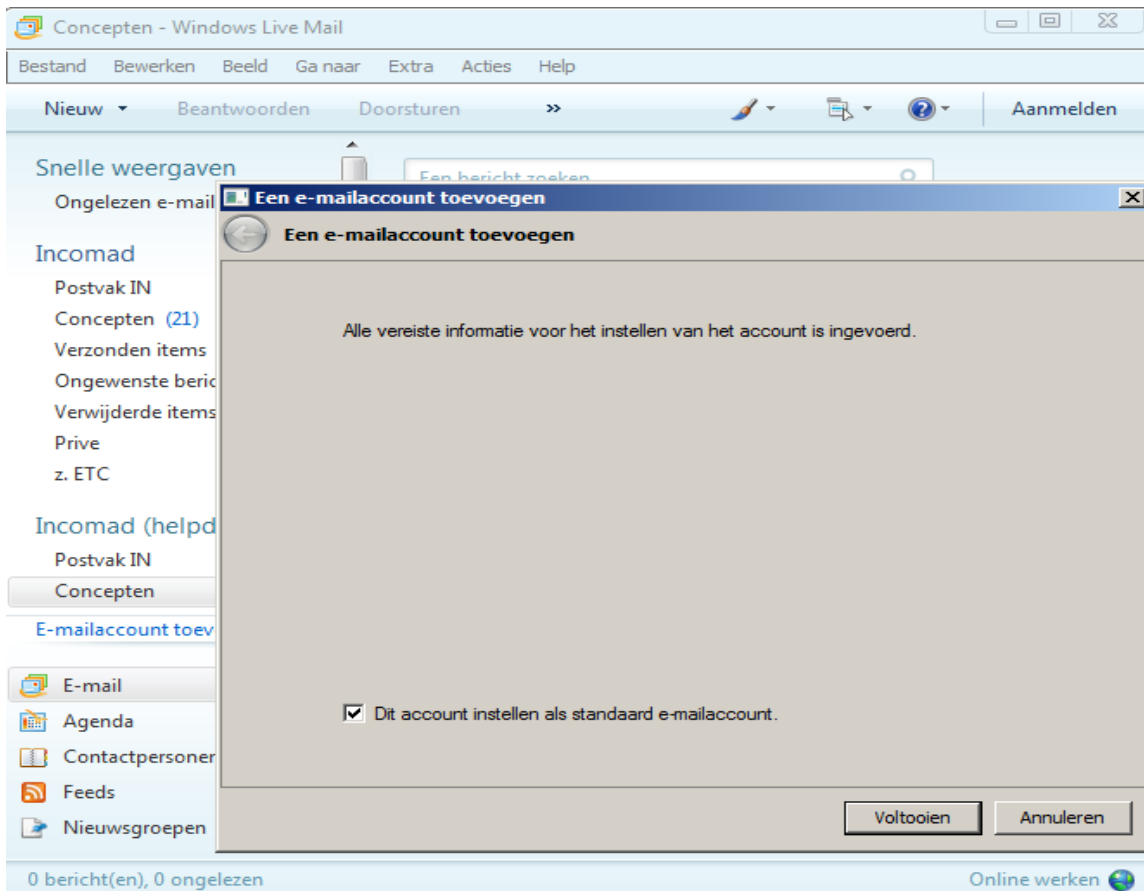
De ‘**Inkomende server**’ server is de server waar de voor u bestemde mail op binnenkomt en waar u dus een connectie / verbinding mee moet maken om uw mail op te halen naar uw PC. Deze server is altijd mail.DOMEINNAAM.nl in dit geval is de domeinnaam jansen.nl hier moet u dus de domeinnaam invullen die u heeft geregistreerd.

Bij ‘**Uitgaande server**’ altijd de mailserver van uw inbelprovider/breedband provider is. Dit is over het algemeen altijd: smtp.PROVIDER.nl, dus bijvoorbeeld: smtp.xs4all.nl of smtp.planet.nl, dit is provider afhankelijk en meestal te vinden op de website van de provider zelf.

Klik daarna op **Volgende**

Stap 6 - Afronden

Nu zijn alle gegevens ingevuld, op finish of voltooiën klikken en u bent klaar.



figuur 5: klaar

U bent nu klaar met het configureren van uw WLM en kunt eventueel **‘Dit account instellen als standaard e-mailaccount’** aanvinken om het account als standaard account in te stellen.

Klik op **‘Synchroniseren’** in de menubalk om uw e-mail op te halen!

Succes!